

Wymiary

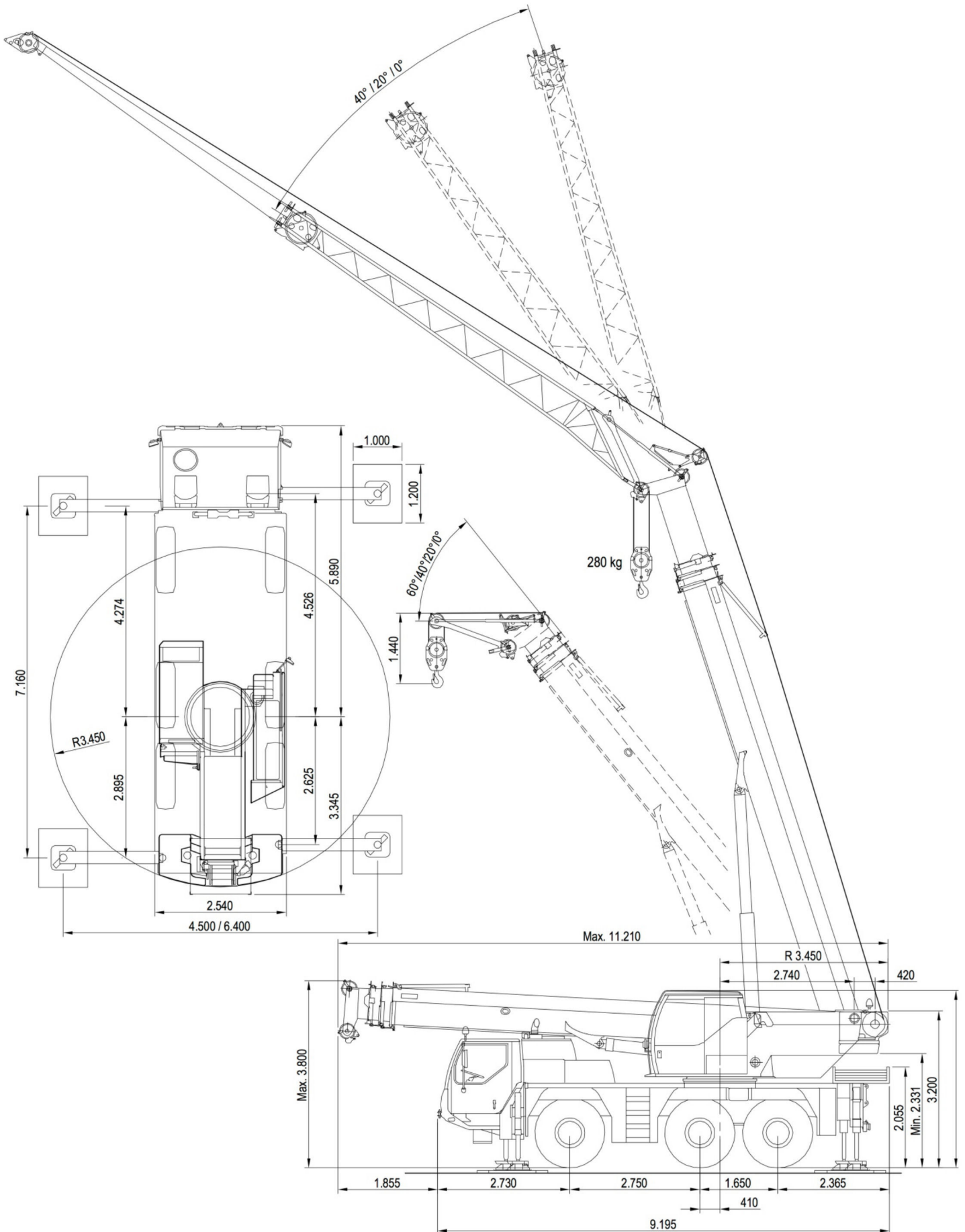
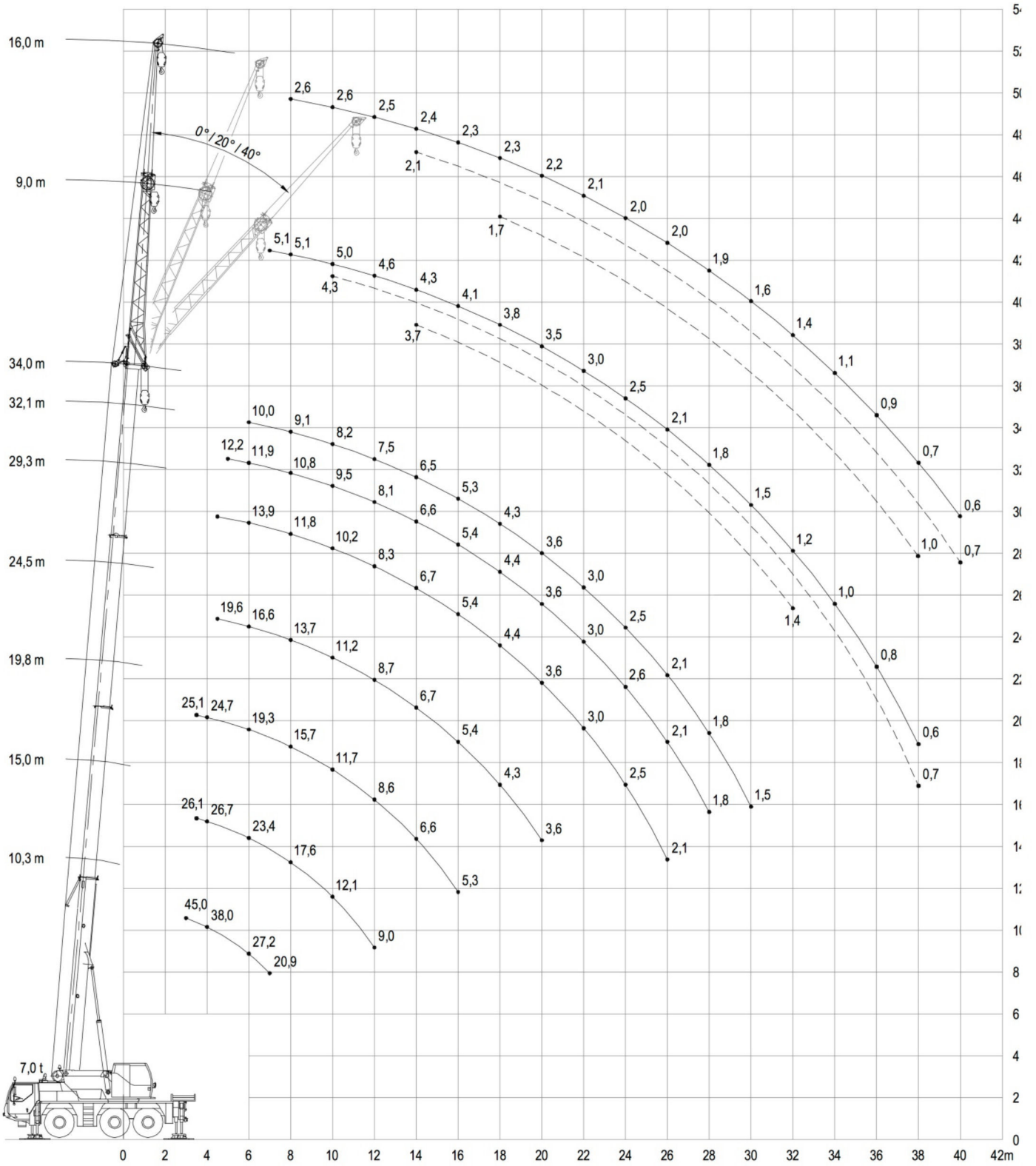
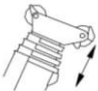
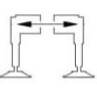
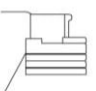





Tabela udźwignięć




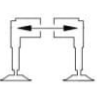
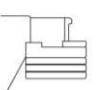

Żuraw samojezdny



Liebherr LTM 1045

				DIN ISO
10,3 - 34,0 m	7,2 x 6,4 m	7 t	360°	75%

		Teleskop podstawowy																				
																						
		2,5	3	3,5	4	4,5	5	6	7	8	9	10	12	14	16	18	20	22	24	26	28	30
10,3 *	52,0	45,0	41,0	38,0	34,0	32,0	27,2	20,9														
10,3		41,0	37,0	33,5	30,5	27,6	23,1	19,2														
15,0 *			26,1	26,7	27,3	26,3	23,4	20,9	17,6	14,4	12,1	9,0										
15,0			26,1	26,7	27,3	26,3	23,3	19,5	16,2	13,8	11,6	8,5										
19,8			25,1	24,7	23,2	21,8	19,3	17,3	15,7	13,7	11,7	8,6	6,6	5,3								
24,5					19,6	18,5	16,6	15,1	13,7	12,6	11,2	8,7	6,7	5,4	4,3	3,6						
29,3					15,6	15,1	13,9	12,9	11,8	11,0	10,2	8,3	6,7	5,4	4,4	3,6	3,0	2,5	2,1			
32,1						12,2	11,9	11,6	10,8	10,1	9,5	8,1	6,6	5,4	4,4	3,6	3,0	2,6	2,1	1,8		
34,0							10,0	9,5	9,1	8,6	8,2	7,5	6,5	5,3	4,3	3,6	3,0	2,5	2,1	1,8	1,5	



				DIN ISO
10,3 - 34,0 m	7,2 x 4,5 m	7 t	360°	75%

																						
		2,5	3	3,5	4	4,5	5	6	7	8	9	10	12	14	16	18	20	22	24	26	28	30
10,3		35,5	31,5	28,5	25,8	22,4	16,8	12,7														
15,0			26,1	26,7	23,1	20,0	15,6	12,6	10,5	8,6	7,2	5,3										
19,8			25,1	24,0	20,7	18,1	14,4	11,8	9,9	8,4	7,2	5,4	4,1	3,2								
24,5					18,7	16,6	13,3	11,0	9,3	8,0	6,9	5,3	4,1	3,2	2,6	2,0						
29,3					15,6	15,1	12,4	10,4	8,8	7,6	6,6	5,1	4,0	3,2	2,6	2,1	1,6	1,3	1,0			
32,1						12,2	11,9	10,0	8,5	7,4	6,4	5,0	4,0	3,2	2,6	2,1	1,7	1,3	1,0			
34,0							10,0	9,5	8,4	7,2	6,3	4,9	3,9	3,1	2,5	2,0	1,6	1,3	1,0			

Żuraw samojezdny Liebherr LTM 1045

ŻWIGI
KULESZEWICZ



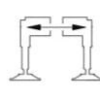
10,3 - 34,0 m



1,4 - 16,0 m



7 t



7,2 x 6,4 m



360°

DIN
ISO

75%

		Teleskop podstawowy - przedłużenie kratowe																												
			3	3,5	4	4,5	5	6	7	8	9	10	12	14	16	18	20	22	24	26	28	30	32	34	36	38	40			
10,3	1,4	0							19,2	16,0																				
		20					26,1	23,2	19,4	16,1	11,8																			
		40	25,0	25,0	25,0	25,0	25,0	23,3	19,5	16,2	13,8																			
	9,2	0	6,2	6,2	6,2	6,2	6,2	6,2	6,1	6,0	5,6	5,2	4,5	4,0	3,7															
		20				4,8	4,8	4,8	4,8	4,8	4,6	4,3	4,0	3,7	3,6															
		40							3,9	3,9	3,9	3,9	3,8	3,7																
	16,0	0	3,0	3,0	3,0	3,0	3,0	3,0	2,9	2,9	2,8	2,8	2,6	2,3	2,1	2,0	1,8	1,7												
		20							2,3	2,3	2,3	2,2	2,1	1,9	1,8	1,7	1,7													
		40											1,8	1,8	1,8	1,7	1,7													
15,0	1,4	0											8,4																	
		20								16,1	13,7	11,6	8,5																	
		40	24,6	25,0	25,0	25,0	24,1	21,5	19,3	16,3	13,9	11,7	8,6																	
19,8	1,4	0														5,1	4,2													
		20												8,6	6,6	5,2	4,2													
		40		24,2	22,7	21,4	20,2	18,1	16,2	14,8	13,4	11,6	8,7	6,6	5,2	4,2														
24,5	1,4	0															3,4	2,8												
		20															6,6	5,2	4,2	3,4	2,8									
		40			17,5	16,9	16,4	15,4	13,9	12,6	11,5	10,6	8,4	6,7	5,3	4,2	3,5	2,9												
29,3	1,4	0																			2,3	1,9								
		20																			4,2	3,4	2,9	2,4	1,9	1,6				
		40					13,1	12,5	12,0	11,1	10,3	9,6	8,1	6,5	5,3	4,2	3,5	2,9	2,4	2,0	1,6									
	9,2	0					6,2	6,1	6,0	5,9	5,7	5,4	5,2	4,9	4,4	3,7	3,2	2,7	2,2	1,9	1,6	1,3	1,1							
		20								4,8	4,7	4,4	4,2	4,0	3,9	3,8	3,4	2,9	2,4	2,0	1,7	1,4	1,1							
		40										3,9	3,8	3,7	3,7	3,6	3,6	3,0	2,5	2,1										
	16,0	0					3,0	2,9	2,9	2,8	2,8	2,7	2,6	2,5	2,3	2,2	2,2	2,1	2,0	1,9	1,7	1,5	1,2	1,0	0,8	0,7				
		20										2,3	2,2	2,1	2,0	1,9	1,9	1,8	1,7	1,7	1,6	1,6	1,6	1,5	1,2	0,9	0,8			
		40													1,8	1,7	1,7	1,6	1,6	1,6	1,6	1,6	1,6	1,5	1,2	1,0	0,8	0,7		
32,1	1,4	0																			1,9	1,5	1,3							
		20																			4,1	3,4	2,8	2,4	1,9	1,6	1,3			
		40					10,5	10,2	10,0	9,4	8,9	7,7	6,3	5,2	4,2	3,5	2,9	2,4	2,0	1,6	1,3									
	9,2	0					5,6	5,6	5,5	5,4	5,3	5,0	4,8	4,6	4,3	3,6	3,1	2,6	2,2	1,8	1,5	1,2	1,0	0,8						
		20									4,5	4,3	4,2	4,0	3,9	3,8	3,3	2,8	2,4	2,0	1,6	1,4	1,1	0,9						
		40										3,8	3,7	3,7	3,6	3,6	3,5	3,0	2,5	2,1	1,7									
	16,0	0						2,7	2,7	2,6	2,6	2,6	2,5	2,4	2,3	2,2	2,1	2,0	2,0	1,9	1,7	1,4	1,2	1,0	0,8	0,6				
		20											2,1	2,1	2,0	1,9	1,9	1,8	1,7	1,7	1,7	1,6	1,6	1,6	1,5	1,2	0,9	0,7		
		40													1,7	1,7	1,7	1,6	1,6	1,6	1,6	1,6	1,6	1,5	1,2	1,0	0,9	0,7		
34,0	1,4	20																			3,4	2,8	2,4	2,0	1,6	1,3	1,0			
		40						7,9	7,7	7,4	7,1	6,6	6,1	5,1	4,2	3,5	2,9	2,4	2,0	1,6	1,3	1,1								
		60						8,0	7,7	7,4	7,1	6,6	6,1	5,2	4,3	3,5	2,9	2,4	2,0	1,6	1,3									
	9,2	0					5,1	5,1	5,0	5,0	4,6	4,3	4,1	3,8	3,5	3,0	2,5	2,1	1,8	1,5	1,2	1,0	0,8	0,6						
		20								4,3	4,2	4,0	3,9	3,7	3,5	3,2	2,8	2,3	2,0	1,6	1,3	1,1	0,9	0,7						
		40										3,7	3,6	3,5	3,4	3,2	2,9	2,5	2,1	1,7	1,4									
16,0	0						2,6	2,6	2,6	2,5	2,4	2,3	2,3	2,2	2,1	2,0	2,0	1,9	1,6	1,4	1,1	0,9	0,7	0,6						
	20										2,1	2,0	2,0	1,9	1,8	1,8	1,7	1,7	1,7	1,6	1,6	1,6	1,5	1,2	1,0	0,9	0,7			
	40													1,7	1,7	1,7	1,6	1,6	1,6	1,6	1,6	1,6	1,5	1,2	1,0	0,9	0,7			