

Żuraw samojezdny

Liebherr 1050

Wymiary

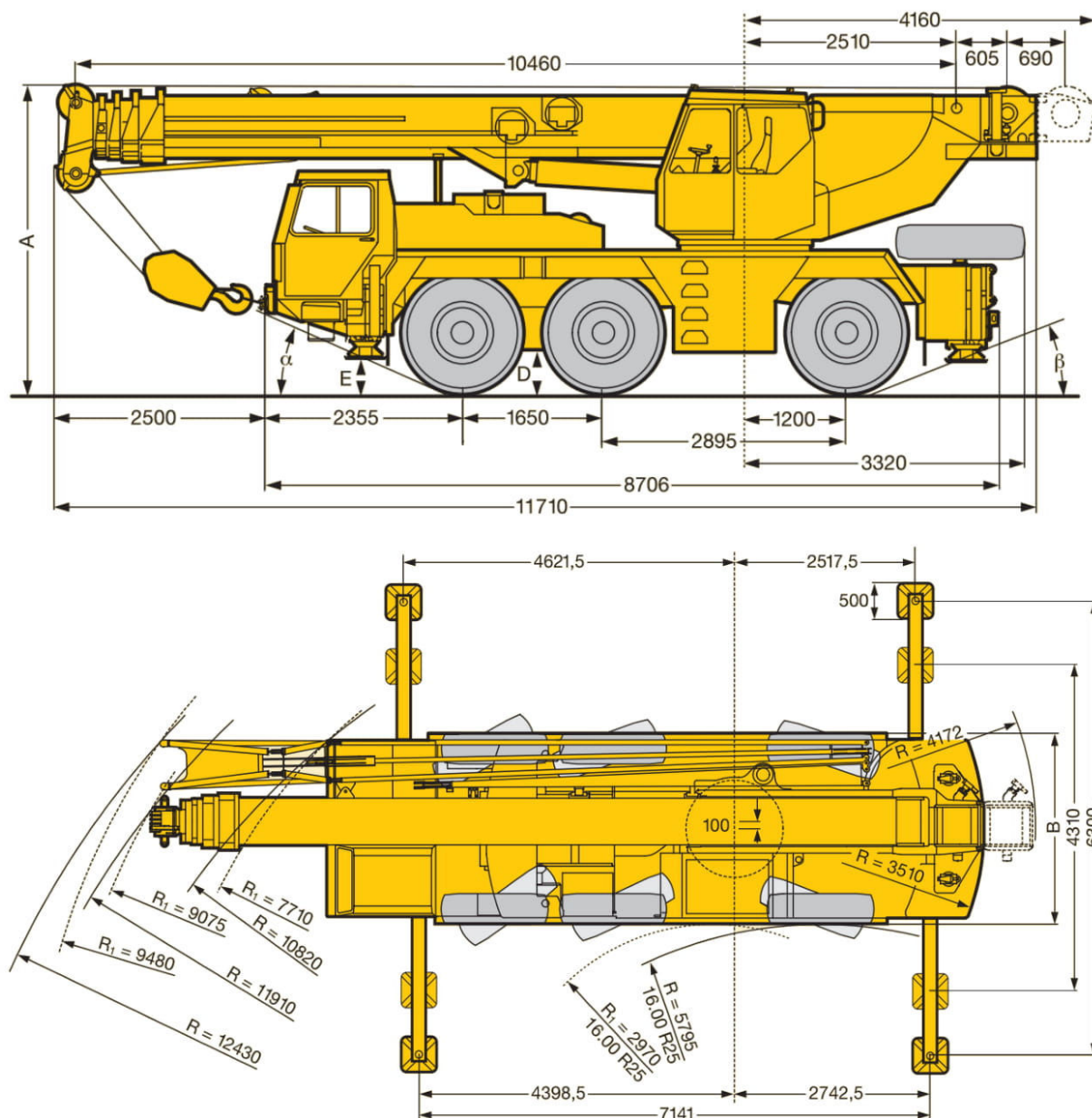
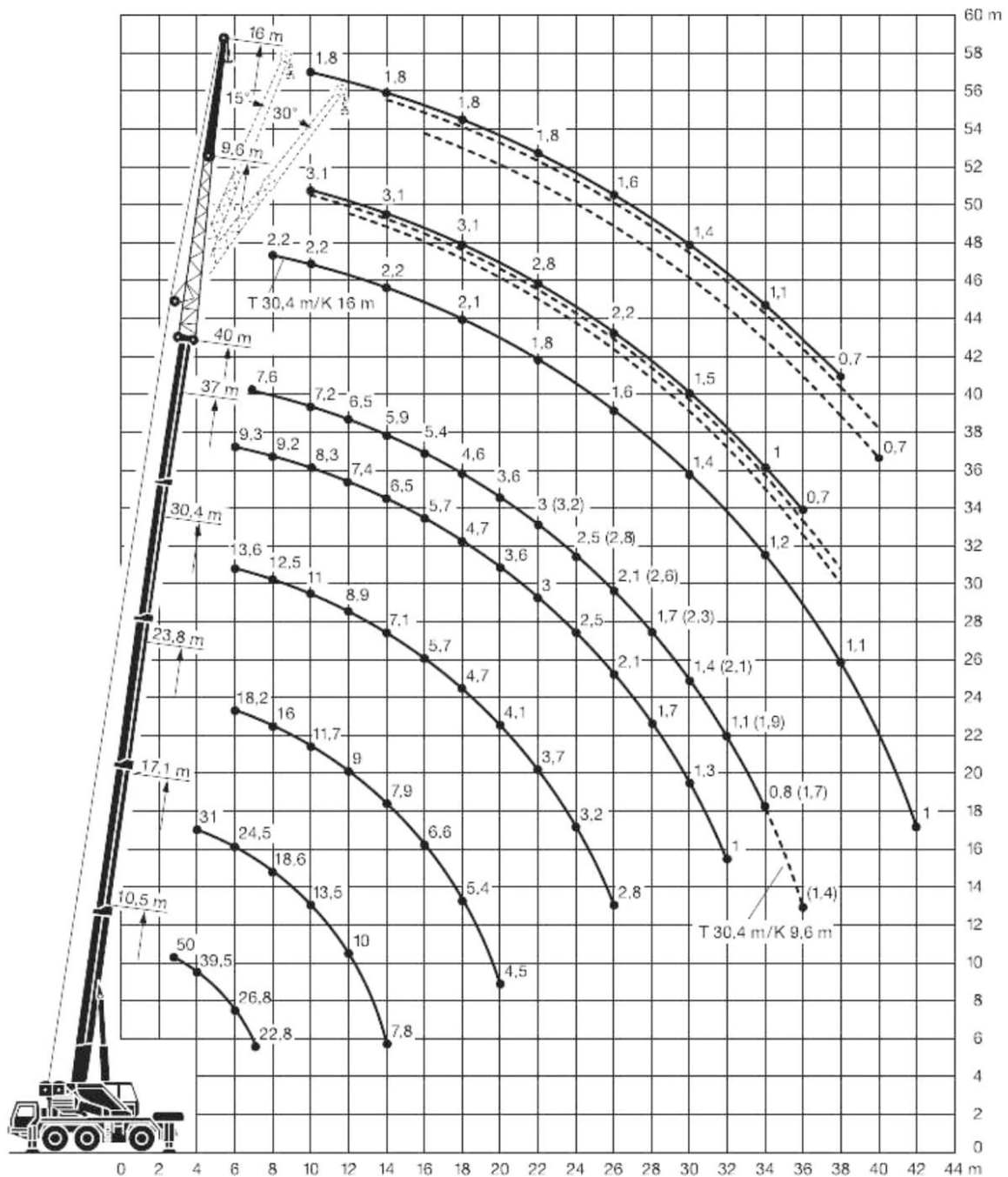


Tabela udźwigów

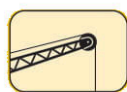


Żuraw samojezdny

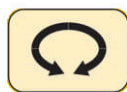
Liebherr LTM 1050



30,4 m – 40 m



9,6 m – 16 m



360°



9,7 t

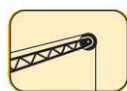


m	30,4 m			33,7 m			37 m			40 m			30,4 m			37 m			40 m			m	
	9,6 m			9,6 m			9,6 m			9,6 m			16 m			16 m			16 m				
	0°	15°	30°	0°	15°	30°	0°	15°	30°	0°	15°	30°	0°	15°	30°	0°	15°	30°	0°	15°	30°		
7	4,5			5																		7	
8	4,5	4,5		5			4							2,2								8	
9	4,5	4,5		4,9	4,6		4			3,1				2,2			2					9	
10	4,5	4,4	4,2	4,9	4,5	4,3	4	3,8		3,1	3,1			2,2			2				1,8	10	
12	4,5	4,3	4	4,7	4,3	4,1	3,9	3,7	3,5	3,1	3,1	3	2,2	2,2		2					1,8	12	
14	4,3	4	3,7	4,4	4,2	3,9	3,8	3,6	3,3	3,1	3,1	2,9	2,2	2,1	1,9	2	2				1,8	1,8	14
16	4,1	3,7	3,4	4,2	4	3,6	3,7	3,4	3,1	3,1	3	2,8	2,2	2	1,8	2	1,9	1,7	1,8	1,8	1,8	1,6	16
18	3,8	3,4	3,1	4,1	3,7	3,3	3,6	3,2	2,8	3,1	2,9	2,6	2,1	1,9	1,7	2	1,8	1,6	1,8	1,8	1,8	1,6	18
20	3,5	3,1	2,8	3,8	3,4	3	3,3	2,9	2,6	3	2,7	2,4	2	1,7	1,5	2	1,7	1,5	1,8	1,7	1,5	1,5	20
22	3,2	2,8	2,6	3,2	3,1	2,8	3,1	2,7	2,5	2,8	2,5	2,2	1,8	1,6	1,4	1,9	1,6	1,4	1,8	1,6	1,4	1,4	22
24	2,8	2,6	2,4	2,7	2,8	2,5	2,7	2,5	2,3	2,6	2,3	2	1,7	1,5	1,4	1,8	1,5	1,4	1,7	1,5	1,4	1,3	24
26	2,6	2,3	2,2	2,2	2,4	2,3	2,3	2,4	2,2	2,2	2,1	1,9	1,6	1,4	1,3	1,6	1,4	1,3	1,6	1,4	1,3	1,3	26
28	2,3	2,2	2	1,8	2	2,1	1,9	2	2	1,8	1,9	1,7	1,5	1,3	1,2	1,5	1,4	1,2	1,5	1,3	1,2	1,2	28
30	2,1	2	1,9	1,5	1,6	1,7	1,6	1,7	1,8	1,5	1,6	1,6	1,4	1,2	1,1	1,4	1,3	1,2	1,4	1,3	1,2	1,2	30
32	1,9	1,9	1,8	1,2	1,3	1,4	1,3	1,4	1,5	1,2	1,3	1,4	1,3	1,2	1,1	1,4	1,2	1,1	1,3	1,2	1,1	1,1	32
34	1,7	1,7	1,7	1	1	1,1	1	1,1	1,2	1	1,1	1,1	1,2	1,1	1,1	1,2	1,2	1,1	1,1	1,2	1,1	1,1	34
36	1,4	1,5	1,5	0,7	0,8	0,8	0,8	0,9	0,9	0,7	0,8	0,9	1,1	1,1	1	1	1,1	1,1	0,9	1	1,1	1,1	36
38				0,6	0,6	0,6	0,7	0,7			0,6	0,7	1,1	1	1	0,8	0,9	1	0,7	0,8	1	1	38
40													1	1	1	0,6	0,7	0,8		0,6	0,7		40
42													1	1	1	0,6	0,7	0,8		0,6	0,7		42
I	0			90					90				100				90			100			I
II	90			75					90				100				90			100			II
III	90			75					90				100				90			100			III
IV	90			75					90				100				90			100			IV

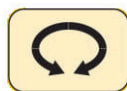
TAB 97293 / 97296 / 97299



30,4 m – 40 m



9,6 m – 16 m



360°



9,7 t



m	30,4 m			33,7 m			37 m			40 m			30,4 m			37 m			40 m			m	
	9,6 m			9,6 m			9,6 m			9,6 m			16 m			16 m			16 m				
	0°	15°	30°	0°	15°	30°	0°	15°	30°	0°	15°	30°	0°	15°	30°	0°	15°	30°	0°	15°	30°		
7	5			5,5																			7
8	5	5		5,5			4,4							2,4									8
9	5	5		5,4	5,1		4,4			3,4				2,4			2,2						9
10	5	4,9	4,6	5,4	5	4,7	4,4	4,2		3,4	3,4			2,4			2,2				2		10
12	5	4,7	4,4	5,1	4,8	4,5	4,3	4,1	3,9	3,4	3,4	3,3	2,4	2,4		2,2					2		12
14	4,8	4,4	4	4,9	4,6	4,3	4,2	4	3,6	3,4	3,4	3,2	2,4	2,3	2,1	2,2	2,2				2	2	14
16	4,5	4,1	3,7	4,7	4,4	4	4,1	3,8	3,4	3,4	3,3	3	2,4	2,2	2	2,2	2,1	1,9	2	2	1,8		16
18	4,2	3,7	3,4	4,5	4,1	3,6	3,9	3,5	3,1	3,4	3,2	2,8	2,3	2,1	1,8	2,2	2	1,8	2	2	1,7		18
20	3,8	3,4	3,1	4	3,7	3,3	3,7	3,2	2,9	3,3	3	2,6	2,2	1,9	1,7	2,1	1,9	1,7	2	1,9	1,6		20
22	3,5	3,1	2,8	3,4	3,4	3,1	3,4	3	2,7	3,1	2,7	2,4	2	1,8	1,6	2,1	1,8	1,6	2	1,8	1,5		22
24	3,1	2,8	2,6	2,8	3	2,8	2,8	2,8	2,6	2,8	2,5	2,2	1,9	1,7	1,5	1,9	1,7	1,5	1,9	1,7	1,5		24
26	2,8	2,6	2,4	2,3	2,5	2,6	2,4	2,5	2,4	2,3	2,3	2	1,7	1,5	1,4	1,8	1,6	1,4	1,8	1,6	1,4		26
28	2,6	2,4	2,2	1,9	2,1	2,2	2	2,1	2,2	1,9	2	1,9	1,6	1,4	1,3	1,7	1,5	1,4	1,7	1,5	1,3		28
30	2,4	2,2	2,1	1,6	1,7	1,8	1,6	1,8	1,8	1,6	1,7	1,7	1,5	1,4	1,3	1,6	1,4	1,3	1,6	1,4	1,3		30
32	2,1	2,1	2	1,3	1,4	1,5	1,3	1,4	1,5	1,3	1,4	1,5	1,4	1,3	1,2	1,5	1,4	1,3	1,4	1,4	1,2		32
34	1,8	1,8	1,9	1,1	1,1	1,2	1,1	1,2	1,2	1	1,1	1,2	1,3	1,2	1,2	1,2	1,3	1,2	1,1	1,3	1,2		34
36	1,6	1,6	1,6	0,8	0,9	0,9	0,9	0,9	1	0,8	0,9	0,9	1,2	1,2	1,1	1	1,2	1,2	0,9	1,1	1,2		36
38				0,6	0,6	0,7	0,6	0,7	0,8	0,6	0,7	0,7	1,2	1,1	1,1	0,8	0,9	1,1	0,7	0,9	1		38
40													1,1	1,1	1,1	0,6	0,8	0,8		0,7	0,8		40
42													1,1	1,1	1,1	0,6	0,7	0,8		0,6	0,7		42
I	0			90					90				100				90			100			I
II	90			75					90				100				90			100			II
III	90			75					90				100				90			100			III
IV	90			75					90				100				90			100			IV

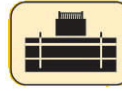
Żuraw samojezdny Liebherr LTM 1050



10,5 m – 40 m



360°



9,7 t



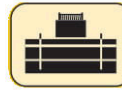
m	10,5 m		17,1 m		23,8 m		30,4 m		37 m	40 m	m
	1)										
3	50	45,5									3
3,5	44,5	41									3,5
4	39,5	37,5	31								4
4,5	35,5	34	30								4,5
5	32	30,5	28,1					11,7			5
6	26,8	25,7	24,5		18,2	14,9	13,6	11,3	9,3		6
7	22,8	21,4	20,1	20,1	17,8	13,7	13,2	10,5	9,3	7,6	7
8			16,6	18,6	16	12,5	12,5	9,7	9,2	7,6	8
9			13,9	15,9	13,6	11,4	11,8	9	8,7	7,5	9
10			11,6	13,5	11,7	10,5	11	8,4	8,3	7,2	10
12			8,3	10	9	9	8,9	7,1	7,4	6,5	12
14			6,2	7,8	7	7,9	7,1	6,1	6,5	5,9	14
16					5,4	6,6	5,7	5,3	5,7	5,4	16
18					4	5,4	4,6	4,7	4,7	4,6	18
20					3,3	4,5	3,5	4,1	3,6	3,6	20
22							2,9	3,7	3	3	22
24							2,3	3,2	2,5	2,5	24
26							1,9	2,8	2,1	2,1	26
28									1,7	1,7	28
30									1,3	1,4	30
32									1	1,1	32
34										0,8	34
I	0		90	0	90	0	90	0	90	100	I
II	0		0	30	30	60	60	90	90	100	II
III	0		0	30	30	60	60	90	90	100	III
IV	0		0	30	30	60	60	90	90	100	IV



10,5 m – 40 m



360°



9,7 t



m	10,5 m		17,1 m		23,8 m		30,4 m		37 m	40 m	m
	1)										
3	56	50									3
3,5	49	45									3,5
4	43,5	41	34								4
4,5	39	37,5	33								4,5
5	35	34	31					12,9			5
6	29,4	28,3	26,3		20	16,4	15	12,5	10,3		6
7	25	23,6	20,9	22,1	19,6	15,1	14,5	11,6	10,3	8,4	7
8			17,1	19,7	16,7	13,7	13,7	10,7	10,1	8,4	8
9			14,3	16,7	14,2	12,5	12,9	9,9	9,6	8,2	9
10			12,2	14,5	12,2	11,5	11,9	9,2	9,1	7,9	10
12			9,1	11,2	9,3	9,9	9,2	7,9	8,1	7,2	12
14			6,7	8,8	7,3	8,7	7,3	6,7	7,2	6,5	14
16					5,7	7,1	5,9	5,8	5,9	5,9	16
18					4,4	5,8	4,8	5,1	4,9	4,8	18
20					3,5	4,9	3,7	4,5	3,9	3,9	20
22							3	4	3,2	3,2	22
24							2,5	3,4	2,6	2,6	24
26							2	3	2,2	2,2	26
28									1,8	1,8	28
30									1,4	1,4	30
32									1,2	1,1	32
34										0,9	34
I	0		90	0	90	0	90	0	90	100	I
II	0		0	30	30	60	60	90	90	100	II
III	0		0	30	30	60	60	90	90	100	III
IV	0		0	30	30	60	60	90	90	100	IV