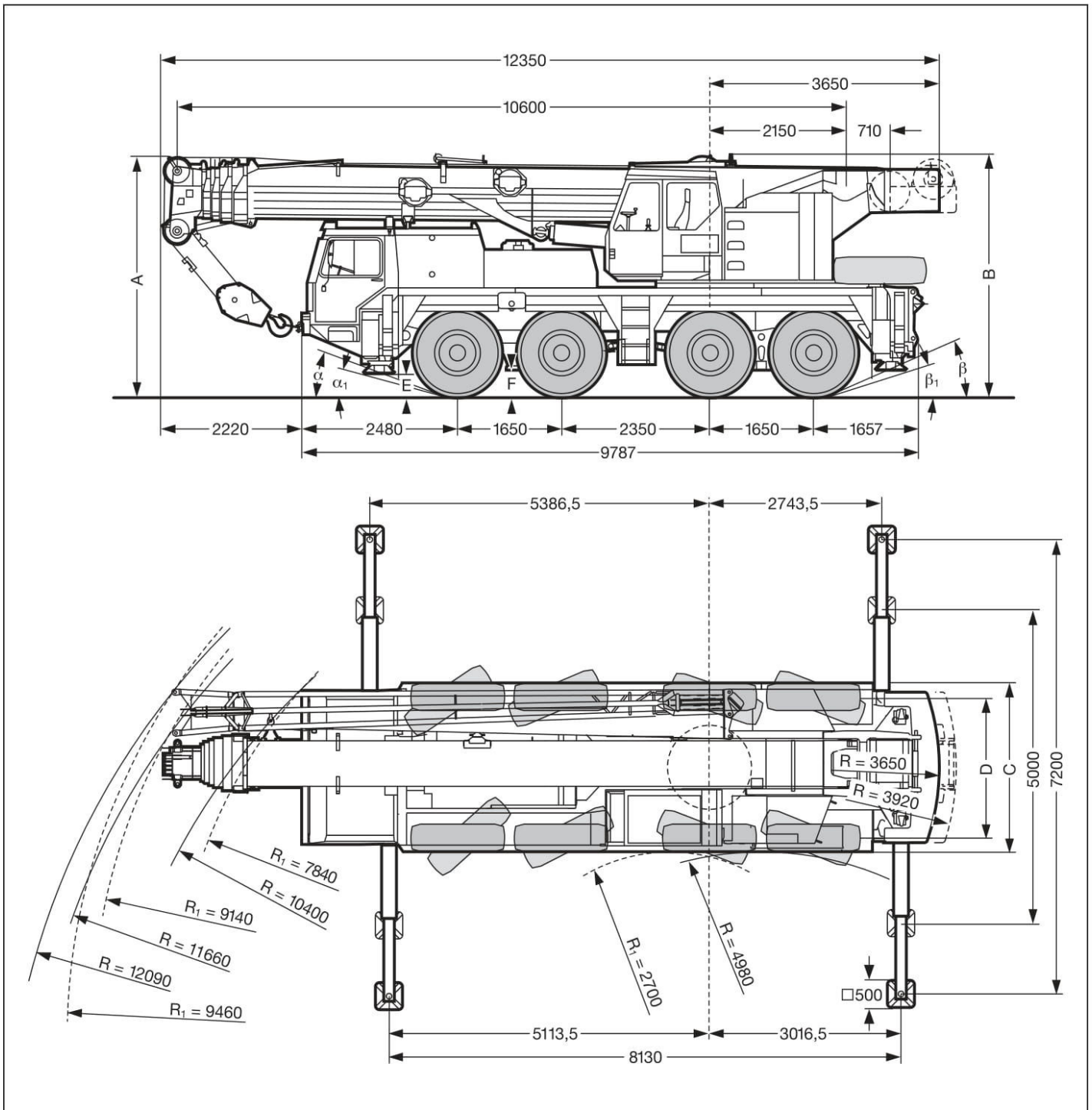


Żuraw samojezdny
Liebherr LTM 1070

Wymiary

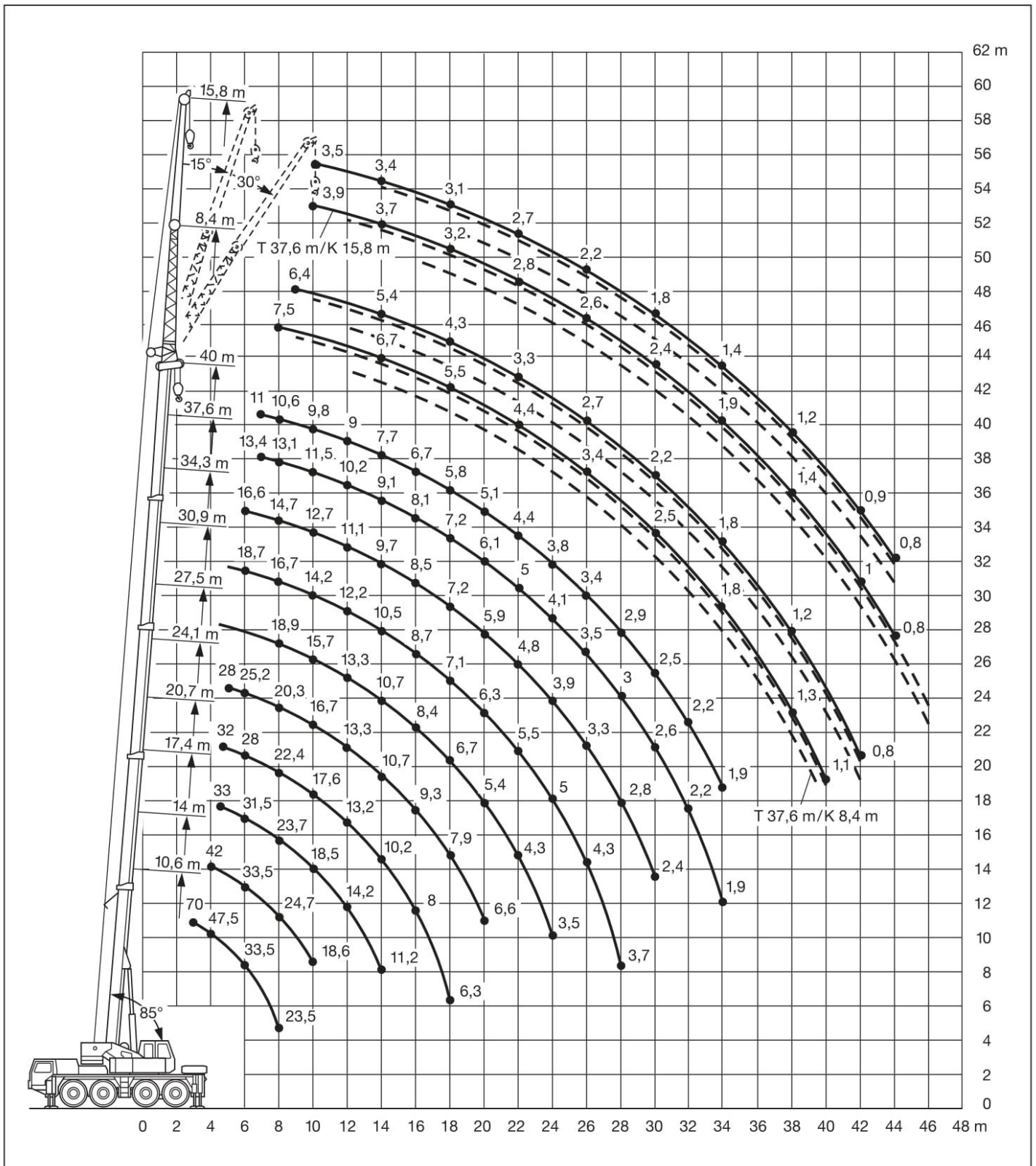


14.00 R 25	Dimensioni mm										
	A	A 100 mm*	B	C	D	E	F	α	α_1	b	b_1
	3750	3650	3800	2500	2123	280	410	21°	15°	22°	18°

Żuraw samojezdny

Liebherr LTM 1070

Tabela udźwigów



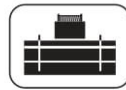
Żuraw samojezdny Liebherr LTM 1070



10,6 m – 40 m



360°



13 t

75%

m	10,6 m		14 m		17,4 m		20,7 m		24,1 m		27,5 m		30,9 m		34,3 m		37,6 m		40 m		m
	3	3,5	4	4,5	5	6	7	8	9	10	12	14	16	18	20	22	24	26	28	30	
3	70*	56																			3
3,5	53*	51																			3,5
4	47,5*	46,5		42																	4
4,5		42,5	38,5	40,5		33															4,5
5		39,5	37,5	38	32	32,5	32	28													5
6		33,5	33	33,5	31,5	28,3	28	25,2					18,7	16,3	16,6						6
7		28,5	28,1	28,6	27,8	25,1	25	22,6	20,6				18,1	15,5	15,8	13,4	11				7
8		23,5	24,1	24,7	23,7	22,5	22,4	20,3	18,4	18,9	16,7	14,4	14,7	13,1	10,6						8
9			20,9	21,4	20,5	20,4	20,2	18,4	16,5	17,2	15,4	13,4	13,7	12,3	10,2						9
10			17,9	18,6	17,5	18,5	17,6	16,7	15	15,7	14,2	12,4	12,7	11,5	9,8						10
12					13,2	14,2	13,2	13,3	12,6	13,3	12,2	10,7	11,1	10,2	9						12
14					10,2	11,2	10,2	10,7	10,7	10,5	9,4	9,7	9,1	7,7	14						14
16							8	8	9,3	8,4	8,7	8,2	8,5	8,1	6,7						16
18							6,3	6,3	7,9	6,7	7	7,1	7,2	7,2	5,8						18
20								5	6,6	5,4	5,7	6,3	5,9	6,1	5,1						20
22										4,3	4,6	5,5	4,8	5	4,4						22
24										3,5	3,7	5	3,9	4,1	3,8						24
26											3,2	4,3	3,3	3,5	3,4						26
28												2,7	3,7	2,8	3						28
30													2,4	2,6	2,5						30
32														2,2	2,2						32
34														1,9	1,9						34
I	0	46	0	92	0	92	92	0	92	92	0	92	92	100	I						
II	0	0	46	0	92	46	92	92	92	92	92	92	92	100	II						
III	0	0	0	0	0	0	0	46	23	46	92	69	92	100	III						
IV	0	0	0	0	0	0	0	46	23	46	92	69	92	100	IV						

* sul posteriore

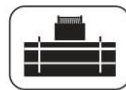
TAB 95001 / 95003



10,6 m – 40 m



360°



6,2 t

75%

m	10,6 m		14 m		17,4 m		20,7 m		24,1 m		27,5 m		30,9 m		34,3 m		37,6 m		40 m		m
	3	3,5	4	4,5	5	6	7	8	9	10	12	14	16	18	20	22	24	26	28	30	
3	58*	55																			3
3,5	52*	50																			3,5
4	47,5*	46		42																	4
4,5		42,5*	38,5	40,5		33															4,5
5		38	37,5	38	32	32,5	32	28													5
6		31,5	31	31,5	30,5	28,3	28	25,2					18,7	16,3	16,6						6
7		26,6	26	26,5	24,8	25,1	23,5	22,3	20,6	18,7	18,1	15,5	15,8	13,4	11						7
8		22	21,3	22	20,3	21,7	19,4	18,5	18,4	18,3	16,7	14,4	14,7	13,1	10,6						8
9			17,8	18,5	17	18,3	16,3	15,6	16,5	15,6	15,4	13,4	13,7	12,3	10,2						9
10			14,7	15,4	14,4	15,4	13,9	13,4	15	13,5	13,3	12,4	12,7	11,5	9,8						10
12					10,3	11,2	10,4	10,1	12,1	10,3	10,3	10,7	10,3	10,2	9						12
14					7,6	8,5	7,8	7,8	9,4	8	8,1	9,4	8,2	8,2	7,7						14
16							5,9	6	7,5	6,4	6,5	8	6,6	6,7	6,6						16
18							4,4	4,5	6,1	4,9	5,2	6,5	5,4	5,5	5,4						18
20								3,4	5	3,8	4	5,4	4,3	4,5	4,4						20
22										3	3,2	4,5	3,4	3,6	3,5						22
24										2,3	2,5	3,7	2,8	3	2,9						24
26											2	3,2	2,2	2,4	2,4						26
28												1,5	2,7	1,8	1,9						28
30													1,3	1,6	1,5						30
32														1,2	1,2						32
34														0,9	0,9						34
I	0	46	0	92	0	92	92	0	92	92	0	92	92	100	I						
II	0	0	46	0	92	46	92	92	92	92	92	92	92	100	II						
III	0	0	0	0	0	0	0	46	23	46	92	69	92	100	III						
IV	0	0	0	0	0	0	0	46	23	46	92	69	92	100	IV						

* sul posteriore

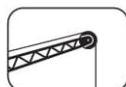
TAB 95002 / 95004

Żuraw samojezdny

Liebherr LTM 1070



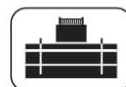
34,3 m – 40 m



8,4 m – 15,8 m



360°



13 t

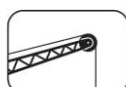
75%

m	34,3 m			37,6 m			40 m			30,9 m			37,6 m			40 m			m	
	8,4 m			8,4 m			8,4 m			15,8 m			15,8 m			15,8 m				
	0°	15°	30°	0°	15°	30°	0°	15°	30°	0°	15°	30°	0°	15°	30°	0°	15°	30°		
8	9,3			7,5															8	
9	9,3	6,3		7,4	5,4						4,6								9	
10	9,2	6		7,3	5,1		6,2	4,3		4,6				3,9			3,5		10	
12	8,5	5,4	3,6	7	4,6	3,1	5,8	4	2,4	4,1	3			3,9	2,9		3,5		12	
14	7,7	4,9	3,4	6,7	4,2	2,9	5,4	3,6	2,3	3,7	2,8			3,7	2,7		3,4	2,6	14	
16	6,9	4,4	3,2	6,1	3,8	2,7	5	3,3	2,1	3,4	2,7	2,3		3,4	2,6	2,2	3,3	2,4	16	
18	6,1	4	3	5,5	3,5	2,5	4,3	3	2	3,1	2,6	2,2		3,2	2,5	2,1	3,1	2,3	1,7	18
20	5,5	3,7	2,8	4,9	3,2	2,4	3,7	2,7	1,8	2,9	2,4	2,1		3	2,4	2	2,9	2,2	1,5	20
22	4,8	3,4	2,7	4,4	3	2,3	3,3	2,4	1,7	2,8	2,3	2		2,8	2,3	1,9	2,7	2,1	1,4	22
24	3,9	3,2	2,6	4	2,8	2,2	3	2,2	1,6	2,6	2,2	1,9		2,7	2,2	1,8	2,5	2	1,3	24
26	3,3	3	2,5	3,4	2,6	2,1	2,7	2,1	1,5	2,5	2,1	1,9		2,6	2,2	1,7	2,2	1,8	1,2	26
28	2,9	2,8	2,4	2,9	2,4	2	2,4	1,9	1,5	2,4	2,1	1,8		2,5	2,1	1,6	2	1,7	1,2	28
30	2,4	2,6	2,3	2,5	2,3	2	2,2	1,8	1,4	2,3	2	1,8		2,4	1,9	1,5	1,8	1,5	1,1	30
32	2,1	2,2	2,3	2,1	2,2	1,9	2	1,6	1,4	2,2	1,9	1,7		2,2	1,8	1,4	1,6	1,4	1	32
34	1,8	1,9	1,9	1,8	1,9	1,9	1,8	1,5	1,3	2,1	1,8	1,7		1,9	1,7	1,4	1,4	1,3	1	34
36	1,5	1,6	1,6	1,6	1,6	1,7	1,5	1,5	1,3	2	1,8	1,6		1,7	1,6	1,3	1,3	1,2	0,9	36
38	1,3	1,3		1,3	1,4	1,4	1,2	1,3	1,3	1,8	1,7	1,6		1,4	1,5	1,3	1,2	1,1	0,9	38
40				1,1	1,2	1,2	1	1,1	1,1	1,7	1,6	1,6		1,2	1,4	1,2	1	1	0,8	40
42							0,8	0,9	0,9	1,6	1,6	1,6		1	1,1	1,2	0,9	0,9	0,8	42
44														0,8	1	1	0,8	0,8	0,8	44
46															0,8	0,8				46
I		92			92			100			0				92			100		I
II		92			92			100			92				92			100		II
III		69			92			100			92				92			100		III
IV		69			92			100			92				92			100		IV

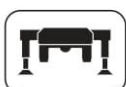
TAB 95015 / 95019 / 95023



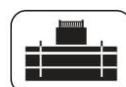
34,3 m – 40 m



8,4 m – 15,8 m



360°



6,2 t

75%

m	34,3 m			37,6 m			40 m			30,9 m			37,6 m			40 m			m	
	8,4 m			8,4 m			8,4 m			15,8 m			15,8 m			15,8 m				
	0°	15°	30°	0°	15°	30°	0°	15°	30°	0°	15°	30°	0°	15°	30°	0°	15°	30°		
8	9,3			7,5																8
9	9,3	6,3		7,4	5,4						4,6									9
10	9,2	6		7,3	5,1		6,2	4,3		4,6				3,9			3,5			10
12	8,5	5,4	3,6	7	4,6	3,1	5,8	4	2,4	4,1	3			3,9	2,9		3,5			12
14	7,7	4,9	3,4	6,7	4,2	2,9	5,4	3,6	2,3	3,7	2,8			3,7	2,7		3,4	2,6		14
16	6,4	4,4	3,2	6,1	3,8	2,7	5	3,3	2,1	3,4	2,7	2,3		3,4	2,6	2,2	3,3	2,4		16
18	5,2	4	3	5,2	3,5	2,5	4,3	3	2	3,1	2,6	2,2		3,2	2,5	2,1	3,1	2,3	1,7	18
20	4,2	3,7	2,8	4,3	3,2	2,4	3,7	2,7	1,8	2,9	2,4	2,1		3	2,4	2	2,9	2,2	1,5	20
22	3,4	3,4	2,7	3,4	3	2,3	3,3	2,4	1,7	2,8	2,3	2		2,8	2,3	1,9	2,7	2,1	1,4	22
24	2,8	3	2,6	2,9	2,8	2,2	2,8	2,2	1,6	2,6	2,2	1,9		2,7	2,2	1,8	2,5	2	1,3	24
26	2,3	2,5	2,5	2,4	2,6	2,1	2,3	2,1	1,5	2,5	2,1	1,9		2,5	2,2	1,7	2,2	1,8	1,2	26
28	1,9	2,1	2,2	1,9	2,1	2	1,8	1,9	1,5	2,4	2,1	1,8		2,1	2,1	1,6	2	1,7	1,2	28
30	1,5	1,7	1,8	1,5	1,7	1,8	1,4	1,6	1,4	2,3	2	1,8		1,7	1,9	1,5	1,6	1,5	1,1	30
32	1,2	1,3	1,4	1,2	1,3	1,5	1,1	1,2	1,4	2,2	1,9	1,7		1,4	1,7	1,4	1,2	1,4	1	32
34	0,8	0,9	1	0,9	1	1,1	0,8	0,9	1	1,9	1,8	1,7		1,1	1,3	1,4	0,9	1,2	1	34
36						0,8				1,6	1,7	1,6		0,8	1	1,2		0,9	0,9	36
38										1,3	1,4	1,5			0,8	0,9			0,9	38
40										1,1	1,2	1,2								40
42										0,9	0,9	1								42
I		92			92			100			0				92			100		I
II		92			92			100			92				92			100		II
III		69			92			100			92				92			100		III
IV		69			92			100			92				92			100		IV

TAB 95016 / 95020 / 95024